

SOLUCIÓN TECNOLÓGICA INDUSTRIAL



Stec Industrial Spa

Visión

Ser reconocida como una de las principales empresas proveedoras de equipamiento industrial de alta tecnología para la industria Petroquímica, Minería e Ingeniería.



Misión

Lograr la preferencia de nuestros clientes para la compra de equipamiento industrial de alta tecnología, satisfaciendo las necesidades de estos por encima de sus expectativas, brindándoles productos de calidad y soluciones innovadoras.

Asimismo, lograr un crecimiento sostenido de la empresa y el desarrollo profesional de sus colaboradores.



Mangueras Industriales

- Manguera con refuerzo textil
- Manguera con refuerzo textil y espiral
- Manguera con refuerzo de tejidos metálicos
- Manguera con refuerzo textil y espiral, cubierta ondulada
- Manguera con refuerzo textil y espiral, cubierta corrugada
- Manguera con tubo interior y cubierta ondulada
- Mangueras Composite



Aplicaciones

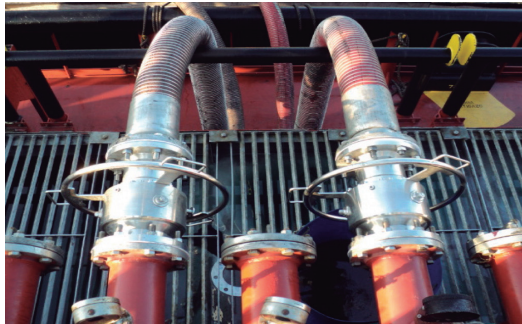
- Impulsión de aire comprimido
- Impulsión y aspiración de agua
- Para transportar pescado - manguera aplastable
- Impulsión y aspiración de alimentos líquidos grasos y no grasos
- Impulsión y aspiración de alcohol
- Impulsión y aspiración de leche y sus derivados
- Impulsión de materiales abrasivos secos
- Aspiración e impulsión de productos químicos
- Impulsión de mortero
- Aspiración e impulsión carburantes y aceites
- Abastecimiento de aviones, tipo C
- Aspiración e impulsión de aceite hidráulico
- Drenaje de techos flotantes
- Impulsión productos petrolíferos - utilización en muelle EN 1765 tipo L 15 - BS 1435 tipo L 15
- Aspiración e impulsión productos petrolíferos utilización en muelle. - EN 1765 tipo S 15 - BS 1435 tipo S 15 - aprobación RINA n. MAC128208CS
- Aspiración e impulsión productos petrolíferos buque a buque. - EN 1765 tipo S 15 - BS 1435 tipo S 15 - aprobación RINA n. MAC093711CS
- Aspiración e impulsión de petróleo y lodos de perforación
- Aspiración e impulsión de petróleo y lodos de perforación - manguera autoflottante
- Impulsión de productos químicos - tubo interior en UPE, bajo pedido disponible en PE-X EN 12115:11. Tubo interior FDA tit.21 item 177.1520, USDA, BfR Kat. III. Phthalates free



Acopladores Secos y Breakaway

Acoplador de separación en seco ASK^o

El acoplador de separación en seco ASK^o permite acoplar y desacoplar tuberías rígidas, brazos de carga y mangueras llenas o a presión, de forma rápida, segura y ecológica, sin pérdida del material transportado. El acoplador de separación en seco ASK, puede utilizarse tanto en tuberías de aspiración como de bombeo, independientemente de la dirección del caudal.



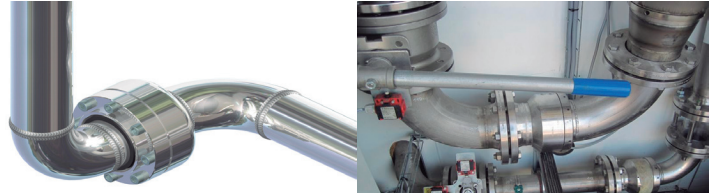
El acoplador en seco ASK^o-KS-HD fabricado en PTFE y CPTFE, la solución para la manipulación de ácidos y las sustancias alcalinas

El acoplador en seco ASK^o-KS-HD es completamente funcional, diseñado para dominar cualquier sustancia agresiva, puede utilizarse tanto en sistemas de aspiración como de bombeo.



ADG^o – Acopladores Giratorios

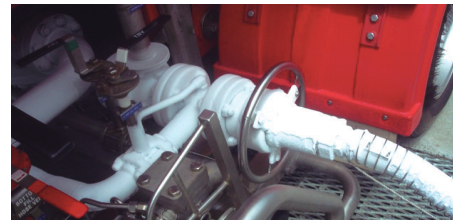
Las conexiones giratorias ADG^o de ARTA, están destinadas a promover el flujo de sustancias, pueden adquirirse con formas lineales o en ángulos de 90^o.



Acoplador de separación en seco ASK^o-TT

El acoplador de separación en seco de ARTA, el ASK-TT criogénico. Permite un acoplamiento rápido, seguro y sin derrame, incluso de mangueras con presión y sistemas de tuberías como los brazos de carga, esto sin permitir pérdida de producto, ya sean líquidos o gaseosos, a temperaturas -328 ° / 200 ° C.

Producto transferible: LNG, Oxígeno líquido, Etileno, Propileno, Ethanol, etc.



Acopladores de Desconexión de Emergencia con tracción por cable NTS^o-TT Criogénico

El sistema criogénico NTS^o-TT de ARTA, con control de cable corto, está diseñado para el transporte de líquidos y gases, a temperaturas de -200°C.

Especificaciones técnicas

Tamaño: 1"-6" (DN25-DN200)

Rango de presión: Standard 290 psi – 580 psi (PN20-PN40)

Conexiones: 1"-6" Hembra NPT/BSP cuerda de acuerdo a ANSI B 2.1, ISO 228-G 1"-6" (DN50-DN150) Brida de acuerdo a ANSI B 16.5, EN 1092-1

Material: Stainless Steel

Sellado: Cryo Sealing

Aprobaciones: CE Certification, in accordance with ATEX, TUV, European Clean Air Act/TA Luft



Acoplador de desconexión de emergencia, con tracción por cable NTS®-SZ.

El sistema NTS®-SZ de ARTA está diseñado para transportar líquidos, gas, y productos sólidos. ARTA NTS®-SZ protege al operador, el equipo y al medio ambiente contra los daños y fugas en el caso de una ruptura de emergencia. La liberación controlada del NTS®-SZ entre el vehículo y el equipo se activa cuando un camión cisterna, vagón cisterna, se aleja involuntariamente.

Producto transferible: LNG, Oxígeno líquido, Etileno, Propileno, Ethanol, etc.



NTS-PU-Activación por tracción en cualquier ángulo 180°

El NTS-PU permite realizar una desconexión segura, sin daños ni fugas, en tuberías flexibles y sistemas de tuberías para carga y descarga.



NTS-PUS-Activación por tracción Axial bajo el mar

El NTS-PU permite realizar una desconexión segura, sin daños ni fugas, en tuberías flexibles y sistemas de tuberías para carga y descarga.



El acoplador de separación en seco ASK®-CP está especialmente diseñado para aplicaciones higiénicas

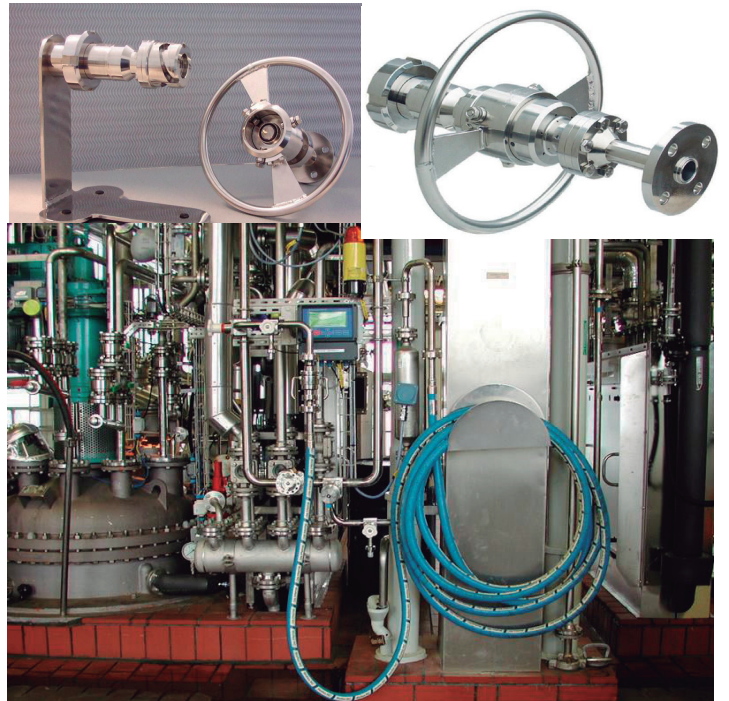
El acoplador de separación en seco ASK®-CP está especialmente diseñado para aplicaciones higiénicas en la industria farmacéutica, cosmética y alimentos. Su diseño en dos partes no permite ranuras y garantiza una operación con peso ligero. Todas las conexiones estériles estándares están disponibles. El ASK®-CP es ideal para CIP.

Las industrias alimenticia, farmacéutica y de cosméticos están sujetas a requisitos de higiene cada vez más estrictos. La superficie de alta calidad exige materiales diseñados especialmente para cumplir con los requisitos de la FDA para evitar la fuga de materiales así como para prevenir que materiales indeseables del medio ambiente entren al sistema. El acoplador ASK®-CP es un sistema de acoplamiento de separación en seco con interior libre de ranuras que fue desarrollado especialmente para este propósito.

Las conexiones se pueden hacer usando juntas estériles con rosca, juntas estériles con bridas o juntas estériles con abrazadera propias para CIP, según los requisitos del cliente. El acoplador ASK®-CP puede instalarse en ambas direcciones y es fácil de purgar.

La junta articulada está integrada para que la conexión sea fácil y sin torsión.

Los accesorios pueden codificarse para evitar confundir productos cuando existen varios tipos de conexión en paralelo.

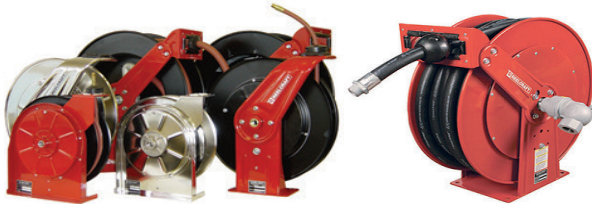


Carretes Mangueras

Hacen que el manejo de las mangueras sea más eficiente y seguro. Sus mangueras y cables durarán hasta cinco veces más. Usted mejorará la administración de sus mangueras lo que disminuirá sus costos de mano de obra y sus probabilidades de lesiones, ahorrando tiempo de horas de trabajo.

Aplicaciones

- Aviación
- Militar
- Combustible
- Alimentación
- Industria



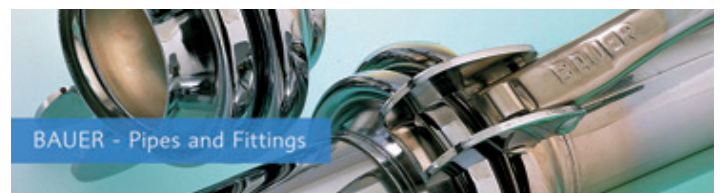
Tipos de carretes

- Carretes retractiles para uso industrial moderado
- Carretes retractiles para trabajo industrial pesado
- Carretes Retractiles con doble pedestal para trabajo pesado
- Carretes para condiciones extremas y para instalar en camiones
- Carretes para cable de estática o conexión de tierra
- Carretes para suministro de combustible
- Carretes manuales para trabajo ligero
- Carretes para trabajo moderado / pesado para mayor longitud de manguera
- Carretes para lavado a alta presión
- Carretes resistentes a la corrosión
- Carretes para soldar
- Carretes retráctiles para manguera doble para aceite hidráulico



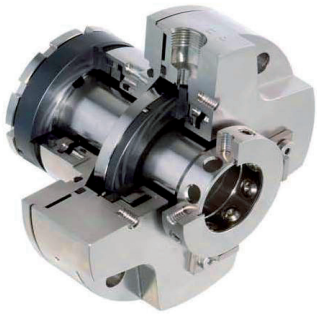
Acoples Industriales

- Acoples Rápidos Camlock
- Acoples Rápidos Chicago
- Acoples Rápidos Storz
- Acoples Rápidos Hidráulicos
- Acoples Rápidos Neumáticos
- Acoples y Fitting Sanitarios
- Acoples Bauer
- Abrazaderas
- Bandit y Hebillas
- Máquina Enzunchadora



Sellos Mecánicos

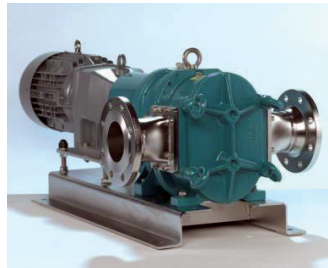
- Sellos Mecánicos de Componentes
- Sellos Mecánicos de Cartucho
- Sellos Mecánicos para Bombas de Cavidad Progresiva
- Sellos Mecánicos para Bombas Químicas
- Sellos Mecánicos partidos radialmente
- Sellos Mecánicos para bomba sumergibles
- Sellos Mecánicos de fuelle metálico
- Sellos Mecánicos para mezcladores, agitadores y reactores
- Sellos Mecánicos API
- Protectores de Rodamientos
- Sistemas Auxiliares API



Bombas

Gama de productos

- Verticales Sumergibles
- Achique y Residuales
- Horizontales Monocelulares
- Cámara Partida
- Alta presión multicelulares
- Lobulares
- Peristálticas
- De Tornillo
- De Diafragma
- Otros diseños bajo demanda específica



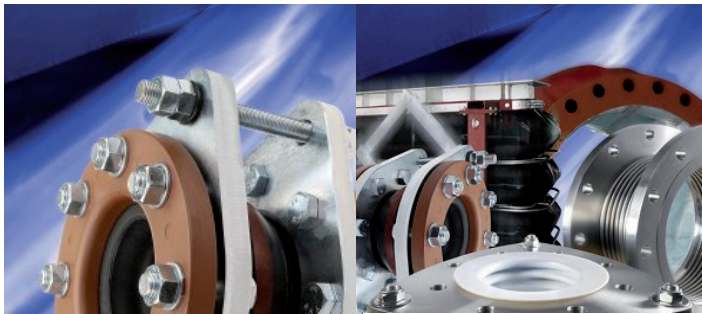
Aplicaciones

- Abastecimientos poblaciones
- Plantas desaladoras
- Estaciones de aguas residuales
- Grandes regadíos
- Minería
- Parques lúdicos
- Obra civil
- Sistemas contra-incendios y de presión
- Industria en general

Juntas de Expansión

Aplicaciones

- Generación de energía
- Pulpa y papel
- Procesamiento químico
- Agua/agua residual
- Marina
- Minería
- Calefacción, ventilación y aire acondicionado



Tipos

- Diseño de Arco Abrupto / Aplicaciones de Vacío Total
- Diseño de Arco Amplio / Aplicaciones de Servicio Genreal
- Diseños PTFE & FEP / Aplicaciones Químicas
- Naviera y Guardacosta / Aplicaciones Marinas
- Ductos / Aplicaciones de Baja Presion
- Diseños Especiales

Empaquetaduras

Empaque de compresión

- Bobinas de anillo linterna
- Empaquetadura de Carbono
- Empaquetadura de Grafito
- Empaquetadura de PTFE
- Empaquetadura para Válvulas
- Empaquetadura Sintetica
- Grafito Flexible



Empaquetaduras Laminadas

Ofrecemos diferentes alternativas para el suministro de materiales para juntas, ya sea en láminas o pre-cortadas.

Materiales

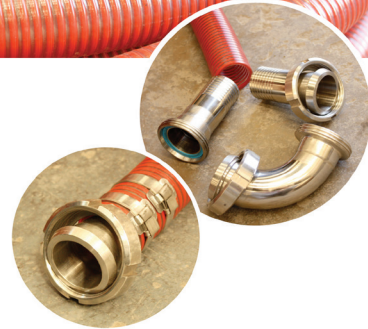
- NBR
- SBR
- PTFE
- EPDM
- CAR
- BON
- GRAFITO

Espirometálicas

De acuerdo a ASME B16.20 con espirales metálicas de diferentes metalurgias y materiales compresibles de sellado como grafito Flexible, PTFE ó cerámica. Ideal para bridas estándar ASME B16.5, ASME B16.47 serie A y serie B (RW, RWI, SW y SWI) sustituto de juntas ring Joint en bridas API (RW-RJ), Bidas Macho-Hembra (LMF), Bidas Lengua Ranura (LTG y STG).

Equipamiento para Viñas

- Equipos para llenado
- Equipos para trasiego
- Escotillas y Cubiertas
- Sellos Portalones
- Grifos
- Terminales DIN
- Válvulas de Bola
- Válvulas Mariposa
- Válvulas decantación
- Visores
- Mangueras PVC
- Mangueras Caucho Sanitario



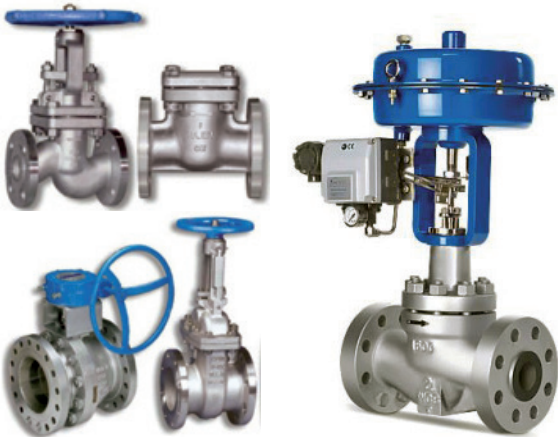
Válvulas Industriales

- Válvulas de globo
- Válvulas de control y regulación
- Válvula de seguridad del cuerpo
- Válvulas de compuerta ASME/ANSI
- Válvula de cierre de presión
- Válvulas de retención ASME/ANSI
- Válvulas de aislamiento
- Válvulas de membrana
- Válvulas de mariposa
- Válvulas criogénicas
- Válvulas de bola



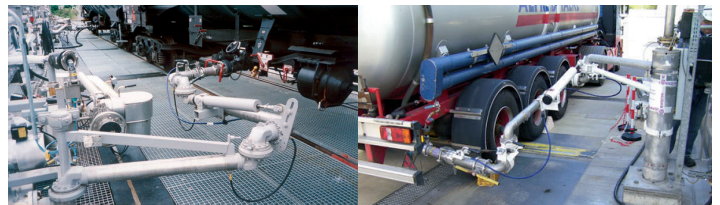
Estándares y códigos de diseño

- **API** American Petroleum Institute
- **ASTM** American Society for Testing and Material
- **ASME** American Society of Mechanical Engineers
- **ANSI** American National Standard Institute
- **MSS** Manufacturers Standarization Society of the Valve and Fitting Industry
- **NACE** National Association of Corrosion Engineers
- **B.S.I.** British Standards Institution
- **DIN** Deutsches Institut für Normung
- **AWWA** American Water Works Association



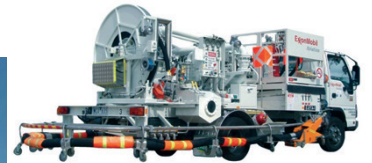
Combustible

Brazos de carga, como cargadores de fondo, dobles (gas y fases líquidas), giratoria-articulados, brazos de carga superiores, brazos de carga superior con recuperación de vapores, el brazo de recuperación de vapores inferior, incluso escaleras plegables y plataformas para asegurar la seguridad en el trabajo.



Carga combustible aviación

- Manguera Abastecimiento de aviones, tipo C. BS EN ISO 1825, API 1529, AS 2683, VG 95955, NFPA 407
- Acople carga combustible de aviación
- Carretes sobre camion
- Meters



Acoples rápidos y pistolas para vaciado/llenado de maquinaria.

- Petróleo
- Aceite de lubricación
- Aceite hidráulico
- Aceite de transmisión
- Refrigerantes



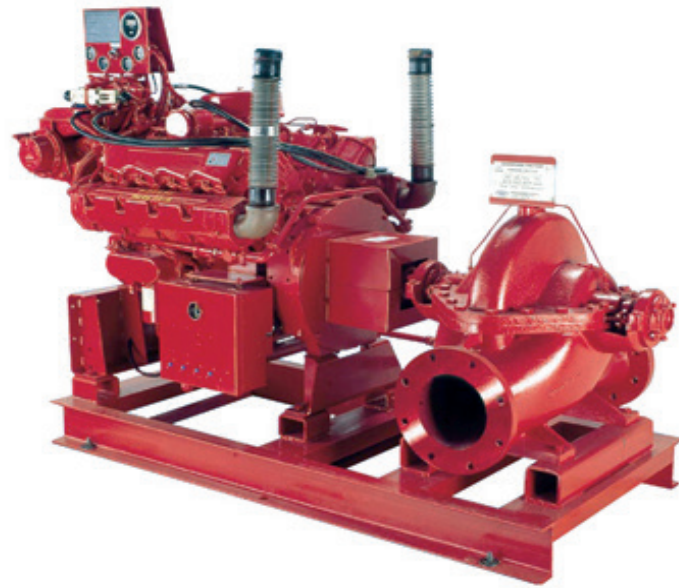
Red Contraincendio

Equipos Contraincendios según normativas internacionales como NFPA-20, FM, etc. Calidad certificada según ISO 9001 por BVQI, Bureau Veritas Quality International.

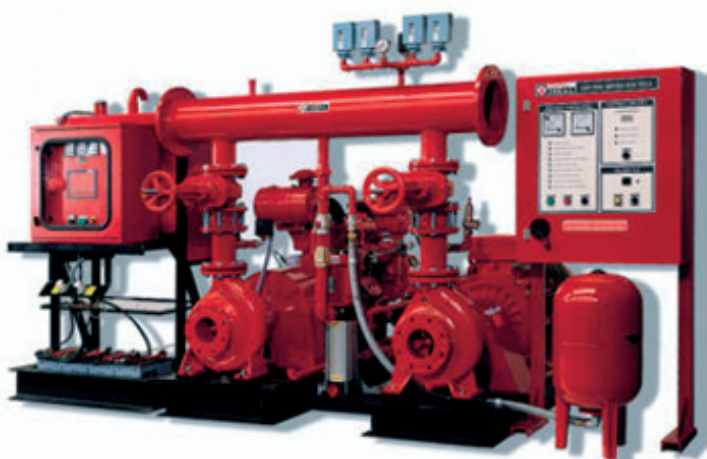
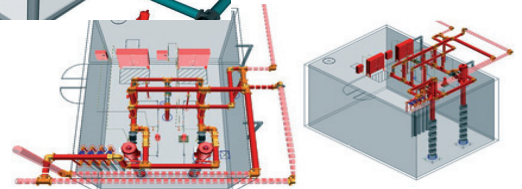
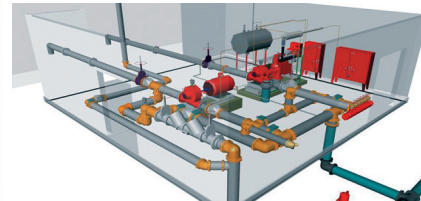
Equipamiento de protección y seguridad, en el ámbito residencial, industrial y minero.

Productos:

- Acoples Storz
- Red Seca
- Red Humeda
- Divisores de Caudal
- Mangueras
- Pitones
- Extintores
- Duchas de Emergencia



Desarrollo de sistemas completos de detección y extinción de incendio desde la ingeniería conceptual y detalles, suministro de equipamiento, montaje, puesta en marcha y mantenimiento.





**Stec Industrial SPA - Email: contacto@stecindustrial.cl - Web: www.stecindustrial.cl
Telefono: (56) (2) 29820874 - (56) (9) 63711607**